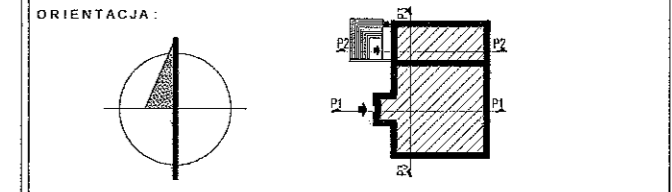


- INSTRUKCJE:**
- PROJEKT NALEŻY ZREALIZOWAĆ, ZGODNIE ZE SZTUKĄ BUDOWLANĄ, W PRZYPADKU ROZBIEŻNOŚCI WYMIAROWYCH I TECHNOLOGICZNYCH MIĘDZY PROJEKTAMI BRANŻOWYMI, SKONSULTOWAĆ SIĘ Z G.P.
 - PO AKTUALIZACJI RYSUNKU - REWIZJA, RYSUNKI Z WCZEŚNIEJSZYMI NDEKSEM TRACĄ WAZNOŚĆ.
 - PROJEKT ARCHITEKTONICZNY JEST PROJEKTEM NADRZĘDNYM. WSZYSTKIE ROZBIEŻNOŚCI Z PROJEKTAMI BRANŻOWYMI SKONSULTOWAĆ Z PROJEKTEM GENERALNYM.
 - WSZYSTKIE ZMIANY KONSULTOWAĆ Z PROJEKTANTEM.
 - OTWORY W ŚCIANACH KOORDYNOWAĆ Z PROJEKTAMI BRANŻOWYMI.
 - DRZWI - NA RYSUNKACH OPISANO WYMIARY W ŚWIETLE OŚCIEŻNIC CZYLI ŚWIATŁO PRZEJŚCIA.
 - WYSOKOŚĆ OTWORÓW DLA DRZWI WEWNĄTRZ LOKALOWYCH MIERZONA OD POSADZKI WYKOŃCZONEJ 210 CM.
 - WYMIARY PODANO W CM, RZĘDNE POZIOMÓW PODANE W M, SPADKI W %
 - OKNA - NA RYSUNKACH OPISANO WYMIARY W ŚWIETLE OŚCIEŻY CZYLI OTWORY W MURZE
 - PRZED PRZYSTĄPIENIEM DO ROBÓT SPRAWDZIĆ WYMIARY W NATURZE
 - IZOLACJĘ PRZECIWNODNĄ WYKONAĆ ZE SZCZEGÓLNA STARANNOŚCIĄ, ZGODNIE Z WYTYCZNYMI TECHNOLOGICZNYMI DOSTARCZONYMI PRZEZ PRODUCENTA, WSZYSTKIE PRZEJŚCIA PRZEZ WNW WYKONAĆ W SPOSÓB SZCZELNY.
 - WSZYSTKIE ŚCIANY MUROWANE, WYDZIELAJĄCE POWIERZCHNIE TECHNICZNE I SZACHTY, WYKONAĆ PO WPROWADZENIU URZĄDZEŃ, RURIĄCÓW I KANAŁÓW INSTALACYJNYCH.
 - PRZEJŚCIA INSTALACYJNE PRZEZ PRZEGRODY W RAMACH RÓŻNYCH STREF POŻAROWYCH WYKONAĆ ZGODNIE Z PN ORAZ WYTYCZNYMI P.POŻ ZAMIESZCZONYMI W PROJEKIE.
 - WSZYSTKIE ŚCIANY DZIAŁOWE WYPROWADZAĆ POMIĘDZY STROPAMI - ŚCIANY DZIAŁOWE POWINNY UTRZYMAĆ SWE PARAMETRY NA CAŁEJ WYSOKOŚCI (OGNIOWE I AKUSTYCZNE)
 - PRZEJŚCIA PIONÓW WOD-KAN, WENT, ITP. NALEŻY USZCZELNIĆ PRZY PRZEJŚCIACH PRZEZ PRZEGRODY OGNIOWE PRZECIWOPOŻAROWO, ZGODNIE Z KLASYFIKACJĄ OGNIOWĄ PRZEGRÓD WYTYCZNYMI P.POŻ.
 - WYKAZ DETALI OBOWIĄZUJĄCYCH W CAŁYM OPRACOWANIU

LEGENDA:

	ŚCIANA ZELBETOWA
	ELEMENTY BETONOWE
	IZOLACJA TERM. STYROPIAN
	IZOLACJA TERM. WEŁNA MINERALNA
	DOMUROWANIA
	SCIANKI DZIAŁOWE ZDROGIE Z KATALOGIEM DETALI



REWIZJE:

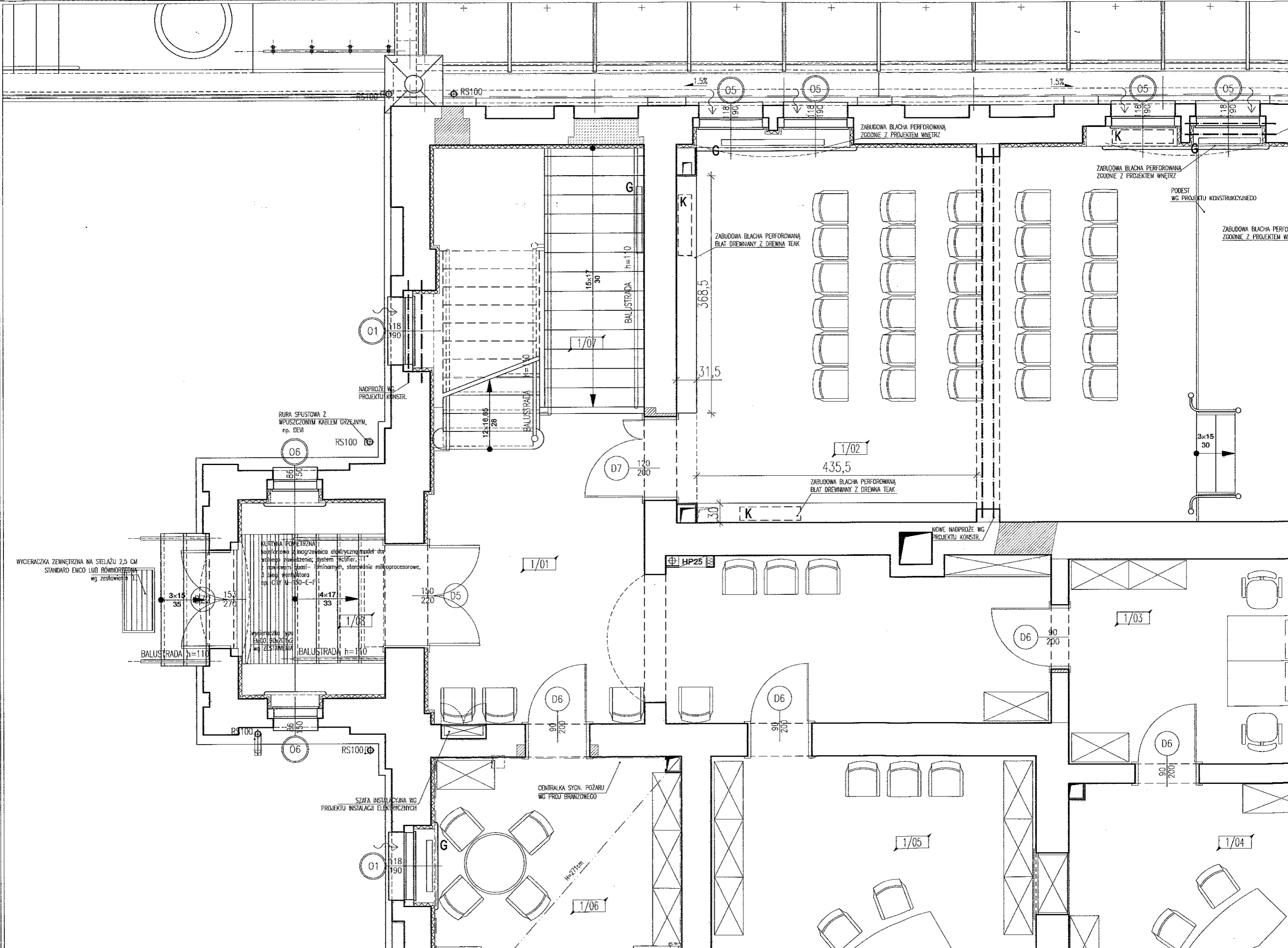
data	zmiana

Investor:
URZĄD MIEJSKI W BORKU WIELKOPOLSKIM
 63-810 Borek Wielkopolski, Rynek 1

Pracownia prowadząca:
BeMM ARCHITEKCI Sp. z o.o.
 ul. Dąbrowiecka 32 m. 6, 03-932 Warszawa
 tel./fax (22) 617-23-73, 617-79-74 e-mail: bemm@bemm.pl

POWOŁANIA:

- RYSUNEK NALEŻY ROZPATRYWAĆ ŁĄCZNIE Z RYSUNKAMI; RZUTÓW ORAZ ELEWACJI, ZAŁCZENIAMI P.POŻ, KATALOGIEM DETALI.
- RYSUNEK NALEŻY ROZPATRYWAĆ ŁĄCZNIE Z ZAPISAMI OPISU TECHNICZNEGO ORAZ SPECYFIKACJI MATERIAŁOWEJ.
- RYSUNEK NALEŻY ROZPATRYWAĆ ŁĄCZNIE Z OPRACOWANIAM I BRANŻOWYMI.



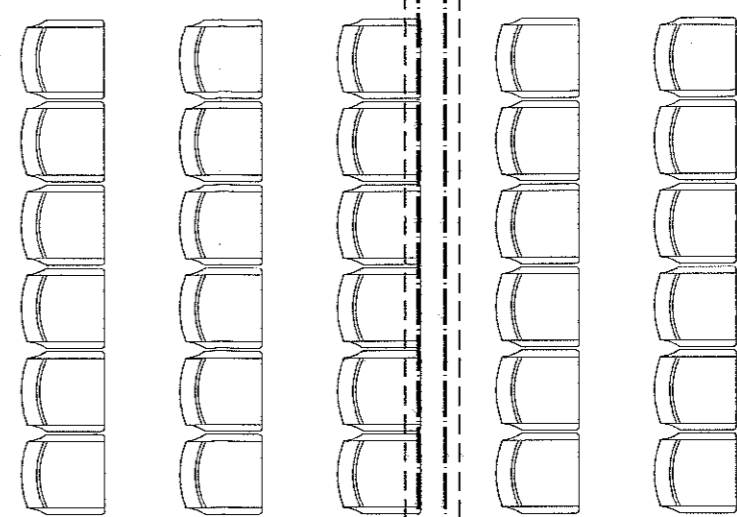
ZABUDOWA BLACHA PERFOROWANA ZGODNIE Z PROJEKTEM WNETRZ

ZABUDOWA BLACHA PERFOROWANA ZGODNIE Z PROJEKTEM WNETRZ

PODEST WG PROJEKTU KONSTRUKCYJNEGO

ZABUDOWA BLACHA PERFOROWANA ZGODNIE Z PROJEKTEM WNETRZ

ZABUDOWA BLACHA PERFOROWANA BLAT DREWNIANY Z DREWNA TEAK



ZABUDOWA BLACHA PERFOROWANA BLAT DREWNIANY Z DREWNA TEAK

NOWE NADPROŻE WG PROJEKTU KONSTR.

HP25

RURA SPUSTOWA Z WPUSZCZONYM KABLEM GRZEJNYM, np. DEVI

NADPROŻE WG PROJEKTU KONSTR.

KUCHNIA POWIETRZNA kopijowa z ogrzewnicą elektryczną model du walebo zawieszona, system recyfer, 2 powiewni quasi-łaminarny, sterowanie mikroprocesorowe, 3 bloki wentylatora np. CITY II-150-E-F

WYCIERACZKA ZEWNĘTRZNA NA STELAŻU 2,5 CM STANDARD EMCO LUB RÓWNOZĘDNY wg zestawienia 1.

CENTRALKA SYGN. POŻARU WG PROJ. BRANŻOWEGO

SZAFKA INSTALACYJNA WG PROJEKTU INSTALACJI ELEKTRYCZNYCH

He-271cm

RS100

RS100

RS100

RS100

RS100

RS100

RS100

RS100

RS100

RS100

05

05

05

05

01

06

D7

D5

D6

D6

D6

D6

D6

01

1/06

1/05

1/04

1/03

1/02

1/01

1/08

1/07

1.5%

1.5%

01

06

D7

D5

D6

D6

D6

D6

D6

01

1/06

1/05

1/04

1/03

1/02

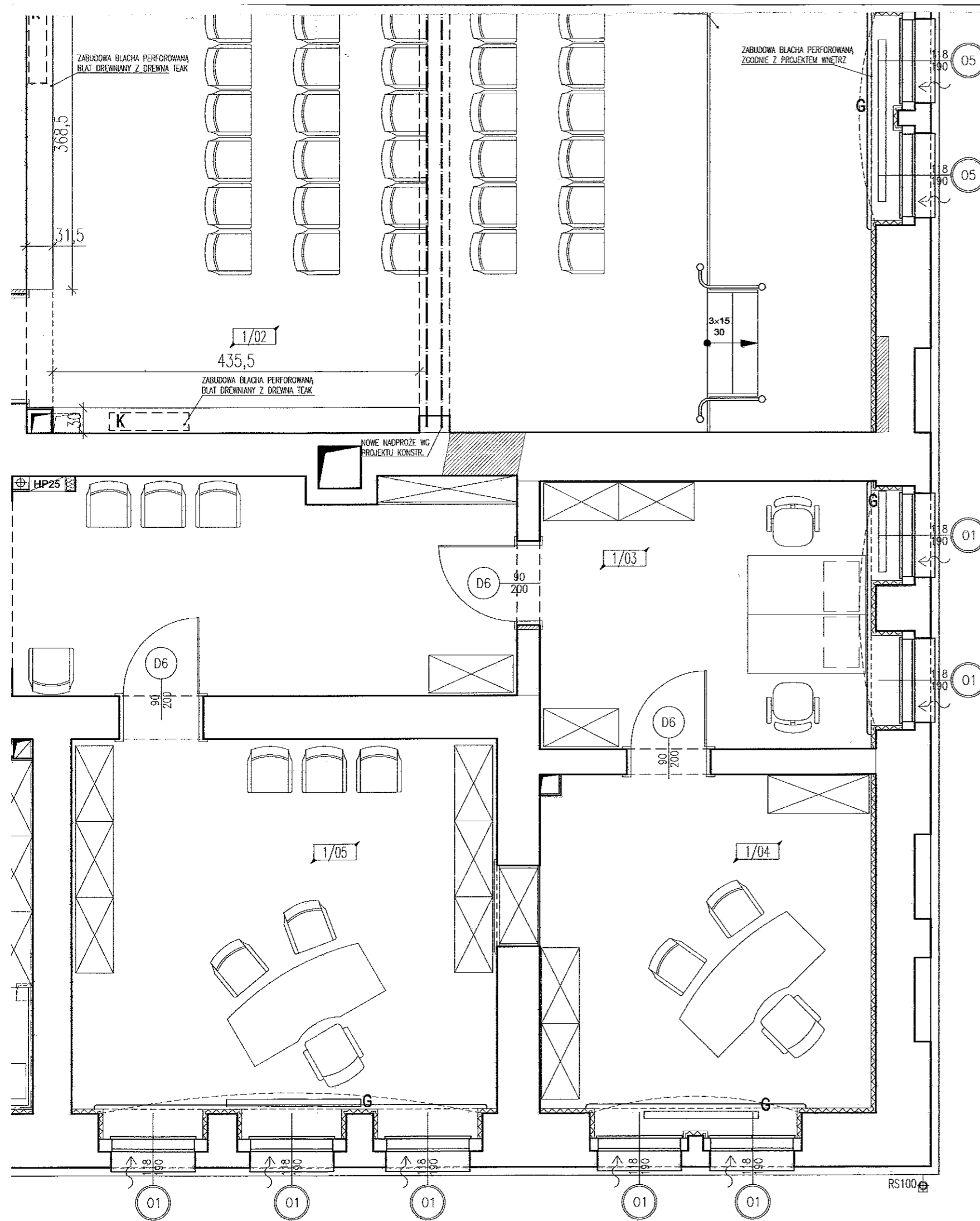
1/01

1/08

1/07

1.5%

1.5%

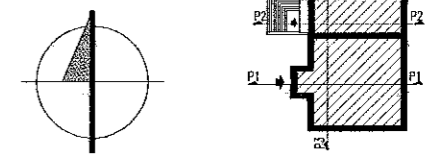


10. PRZED PRZYSTĄPIENIEM DO ROBÓT SPRAWDZIĆ WYMIARY W NATURZE
11. IZOLACJE PRZECIWWODNĄ WYKONAĆ ZE SZCZEGÓLNA STARANNOŚCIĄ, ZGODNIE Z WYTYCZNYMI TECHNOLOGICZNYMI DOSTARCZONYMI PRZEZ PRODUCENTA, WSZYSTKIE PRZEJŚCIA PRZEZ WYW WYKONAĆ W SPOSÓB SZCZELNY.
12. WSZYSTKIE ŚCIANY MUROWANE, WYDZIELAJĄCE POWIERZCHNIE TECHNICZNE I SZACHTY, WYKONAĆ PO WPROWADZENIU URZĄDZEŃ, RUCIOCIĄGÓW I KANAŁÓW INSTALACYJNYCH.
13. PRZEJŚCIA INSTALACYJNE PRZEZ PRZEGRODY W RAMACH RÓŻNYCH STREF POŻAROWYCH WYKONAĆ ZGODNIE Z PN ORAZ WYTYCZNYMI P.POŻ ZAMIESZCZONYMI W PROJEKCIE.
14. WSZYSTKIE ŚCIANY DZIAŁOWE WYPROWADZAĆ POMIĘDZY STROPAMI - ŚCIANY DZIAŁOWE POWINNY UTRZYMAĆ SWE PARAMETRY NA CAŁEJ WYSOKOŚCI (OGNIOWE I AKUSTYCZNE)
15. PRZEJŚCIA PIONÓW WOD-KAN, WENT GRAW. ITP. NALEŻY USZCZELNIĆ PRZY PRZEJŚCIACH PRZEZ PRZEGRODY OGNIOWE PRZECIWOPOŻAROWO, ZGODNIE Z KLASYFIKACJĄ OGNIOWĄ, PRZEGRÓD WYTYCZNYMI P.POŻ.
16. WYKAZ DETALI OBOWIAZUJĄCYCH W CAŁYM OPRACOWANIU
 - D 110- GRUPA DETALI WARSTWY PODŁOGOWE
 - D 210- GRUPA DETALI ŚCIANY ZEWNĘTRZNE
 - D 310- GRUPA DETALI ŚCIANY WNNĘTRZNE
 - D 410- GRUPA DETALI ODWODNIENIA
 - D 510- GRUPA DETALI OBUDOWA URZĄDZEŃ TECHNICZNYCH
 - D 610- GRUPA DETALI MURY, ATTYKI, SCHODY
 - D 710- GRUPA DETALI PROGI, PODOKIENNIKI
 - D 810- GRUPA DETALI ZESTAWIENIA

LEGENDA:

	ŚCIANA ZELBETOWA
	ELEMENTY BETONOWE
	IZOLACJA TERM. STYROPIAN
	IZOLACJA TERM. WEŁNA MINERALNA
	DOMUROWANIA
	SCIANKI DZIAŁOWE ZGODNIE Z KATALOGIEM DETALI

ORIENTACJA:



REWIZJE:

data	zmiana

Investor:
URZĄD MIEJSKI W BORKU WILEKOPOLSKIM
 63-810 Borek Wielkopolski, Rynek 1

Pracownia wiodąca:
BeMM ARCHITEKCI Sp. z o.o.
 ul. Dąbrowiecka 32 m. 6, 03-932 Warszawa
 tel./fax: (22) 617-23-73, 617-79-74 e-mail: beम्म@beम्म.pl

Investycja: MODERNIZACJA RATUŠA I RYNKU W BORKU WIELKOPOLSKIM
 Adres: RYNEK 1 63-810 BOREK WIELKOPOLSKI

Przedmiot: BUD 01, KONDYGN 1, ARANŻACJA POMIESZCZEŃ

Specjalność: ARCHITEKTURA Faza: PWN

Projektował: arch. MAREK MICHAŁOWSKI MA/012/03 MA-1480

Zespół: arch. KATARZYNA OSTASZEWSKA

Sprawdzający: arch. BOGDAN KULCZYŃSKI ST-290/82 MA-1112

Data: 12/2007 Skala: 1:50 Numer rysunku: BO-PWN:BR:2 Rewizja: -

ROZPOWSZECZNIANIE NINIEJSZEGO OPRACOWANIA, JAK TEŻ JEGO FRAGMENTÓW, W TYM KONCEPCJI, WYKONANYCH RYSUNKÓW, A PONADTO UMIESZCZANIE W SYSTEMACH DANYCH - ZA WYJĄTIEM WŁAŚCIWYCH ORGANÓW ADMINISTRACJI PRZEKAZYWANIE W JAKIEJKOLWIEK FORMIE, W TYM ELEKTRONICZNEJ, MECHANICZNEJ, FOTOKOPII, REPRODUKCJI, PRZEDRUKU ORAZ DOKONYWANIE ZMIAN BEZ ZGODY AUTORA JEST ZABRONIONE I PODLEGA ODPOWIEDZIALNOŚCI KARNEJ Z MOCY ART. 116, 117, 118 USTAWY Z DNIA 14 LUTEGO 1994 R. O PRAWIE AUTORSKIM I PRAWACH POKREWNYCH.

POWOŁANIA:

1. RYSUNEK NALEŻY ROZPATRYWAĆ ŁĄCZNIE Z RYSUNKAMI; RZUTÓW ORAZ ELEWACJI, ZAŁCENIAMI P.POŻ, KATALOGIEM DETALI.
2. RYSUNEK NALEŻY ROZPATRYWAĆ ŁĄCZNIE Z ZAPISAMI OPISU TECHNICZNEGO ORAZ SPECYFIKACJĄ MATERIAŁOWĄ.
3. RYSUNEK NALEŻY ROZPATRYWAĆ ŁĄCZNIE Z OPRACOWANIAM BRANŻOWYMI.
4. WYSTĘPUJĄCE W TEKŚCIE NAZWY I ZNAKI TOWAROWE UŻYTO JEDYŃE W CELU OKREŚLENIA ZAŁADANYCH TZW. STANDARDÓW TECHNICZNYCH I MATERIAŁOWYCH ILUB WYGLĄDU ESTETYCZNEGO MATERIAŁÓW WYKOŃCZENIOWYCH.
5. WSZYSTKIE ZAPROPONOWANE PRZEZ WYKONAWCĘ; MATERIAŁY, URZĄDZENIA, ELEMENTY I TECHNOLOGIE, POWINNY SPEŁNIAĆ WSZYSTKIE ZAŁOŻONE W PROJEKCIE PARAMETRY TECHNICZNE, ESTETYCZNE I FORMALNO-PRAWNE, A TAKŻE PRZED SKIEROWANIEM DO REALIZACJI POWINNY UZYSKAĆ AKCEPTACJĘ GP, INSPEKTORA NADZORU I INWESTORA
6. W PRZYPADKU ZAISTNIENIA KONIECZNOŚCI ZMIAN PROJEKTU, DOTYCZĄCYCH PROPONOWANYCH PRZEZ WYKONAWCĘ I ODPOWIEDNIO UZGODNIONYCH ROZWIĄZAŃ ZAMIENNYCH, KOSZTY OPRACOWANIA PEŁNEJ KONIECZNEJ DOKUMENTACJI ZAMIENNEJ PONOSI WYKONAWCA.
7. WSZYSTKIE URZĄDZENIA, MATERIAŁY, ELEMENTY I TECHNOLOGIE, POWINNY POSIADAĆ PRZEWDZIĄNE PRAWEM I ODPOWIEDNIMI PRZEPISAMI DOPUSZCZENIA, ATESTY I CERTYFIKATY

