

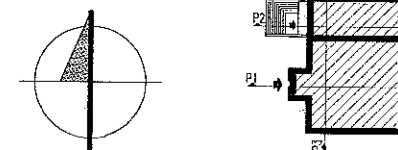
INSTRUKCJE:

1. PROJEKT NALEŻY ZREALIZOWAĆ, ZGODNIE ZE SZTUKĄ BUDOWLANĄ, W PRZYPADKU ROZBIŻNOŚCI WYMIAROWYCH I TECHNOLOGICZNYCH MIĘDZY PROJEKTAMI BRANŻOWYMI SKONSULTOWAĆ SIĘ Z G.P.
2. PO AKTUALIZACJI RYSUNKU - REWIZJA, RYSUNKI Z WCZEŚNIEJSZYMI INDEKSEM TWAŻNOŚĆ.
3. PROJEKT ARCHITEKTONICZNY JEST PROJEKTEM NADRZĘDNYM. WSZYSTKIE ROZWIĄZANIA Z PROJEKTAMI BRANŻOWYMI SKONSULTOWAĆ Z PROJEKTEM GENERALNYM.
4. WSZYSTKIE ZMIANY KONSULTOWAĆ Z PROJEKTANTEM.
5. OTWORY W ŚCIANACH KOORDYNOWAĆ Z PROJEKTAMI BRANŻOWYMI.
6. DRZWI - NA RYSUNKACH OPISANO WYMIARY W ŚWIETLE OŚCIEŻNIC CZYLI ŚWIATŁO PRZEJŚCIA.
7. WYSOKOŚĆ OTWORÓW DLA DRZWI WEWNĄTRZ LOKALOWYCH MIERZONA OD POSADZKI WYKOŃCZONEJ 210 CM.
8. WYMIARY PODANO W CM, RZĘDNE POZIOMÓW PODANE W M, SPADKI W %
9. OKNA - NA RYSUNKACH OPISANO WYMIARY W ŚWIETLE OŚCIEŻY CZYLI OTWORY
10. PRZED PRZYSTĄPIENIEM DO ROBÓT SPRAWDZIĆ WYMIARY W NATURZE
11. IZOLACJĘ PRZECIWWODNĄ WYKONAĆ ZE SZCZEGÓLNĄ STARANNOŚCIĄ, ZGODNIE Z WYTYCZNYMI TECHNOLOGICZNYMI DOSTARCZONYMI PRZEZ PRODUCENTA, WSZYSTKIE PRZEJŚCIA PRZEZ WNW WYKONAĆ W SPOSÓB SZCZELNY.
12. WSZYSTKIE ŚCIANY MUROWANE, WYDZIELAJĄCE POWIERZCHNIE TECHNICZNE I WYKONAĆ PO WPROWADZENIU: URZĄDZEŃ, RUROCIĄGÓW I KANAŁÓW INSTALACYJNYCH
13. PRZEJŚCIA INSTALACYJNE PRZEZ PRZEGRODY W RAMACH RÓŻNYCH STREF POWIERZCHNI WYKONAĆ ZGODNIE Z PN ORAZ WYTYCZNYMI P.POŻ. ZAMIESZCZONYMI W PROJEKcie
14. WSZYSTKIE ŚCIANY DZIAŁOWE WYPROWADZAĆ POMIĘDZY STROPAMI - ŚCIANY CIENNE UTRZYMAĆ SWE PARAMETRY NA CAŁEJ WYSOKOŚCI (OGNIOWE I AKUSTYCZNE)
15. PRZEJŚCIA PIONÓW WOD-KAN, WENT. GR. W. Należy uszczelnić przy przejściu przez przegrody ogniowe przeciwpożarowo, zgodnie z klasyfikacją ogniochronności przegród wytycznymi P.POŻ.
16. WYKAZ DETALI OBOWIĄZUJĄCYCH W CAŁYM OPRACOWANIU
 - D 110- GRUPA DETALI WARSTWY PODŁOGOWE
 - D 210- GRUPA DETALI ŚCIANY ZEWNĘTRZNE
 - D 310- GRUPA DETALI ŚCIANY WNWĘTRZNE
 - D 410- GRUPA DETALI ODWODNIENIA
 - D 510- GRUPA DETALI OBUDOWA URZĄDZEŃ TECHNICZNYCH
 - D 610- GRUPA DETALI MURY, ATTYKI, SCHODY
 - D 710- GRUPA DETALI PROGI, PODOKIENNIKI
 - D 810- GRUPA DETALI ZESTAWIENIA

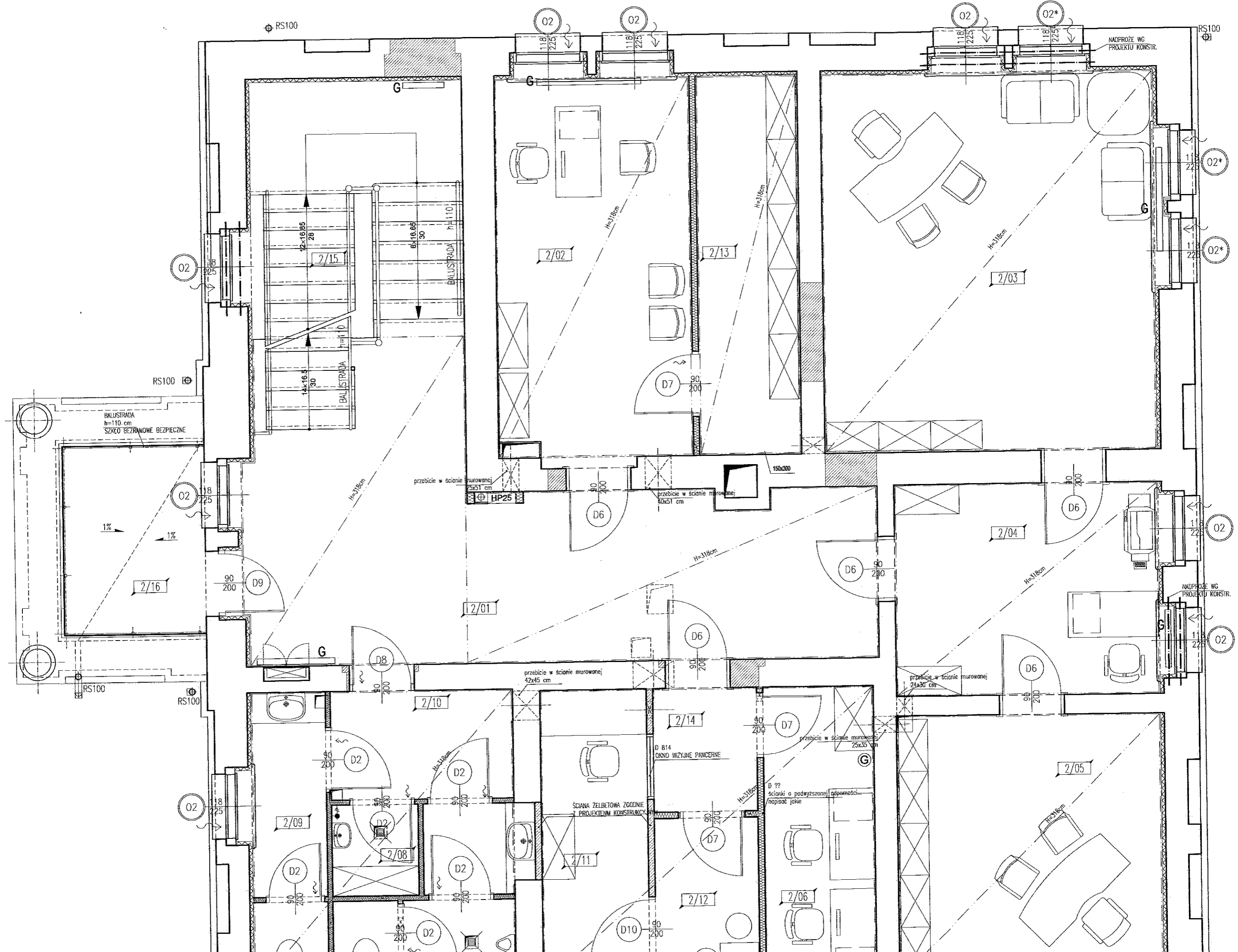
LEGENDA:

	ŚCIANA ŻELBETOWA
	ELEMENTY BETONOWE
	IZOLACJA TERM. STYROPIAN
	IZOLACJA TERM. WELNA MINERALNA
	DOMUROWANIA
	SCIANKI DZIAŁOWE ZGODNIE Z KATALOGIEM DETALI

ORIENTACJA:



REWIZJE:



RS100

O2

O2

O2

O2*

RS100

NADPROŻE WG
PROJEKTU KONSTR.

O2

2/02

2/13

2/03

O2*

O2*

RS100

BALUSTRADA
h=110 cm
SZKŁO BEZPIECZNE

przebiecie w ścianie murowanej
25x31 cm
HP25

przebiecie w ścianie murowanej
40x51 cm

1%

2/16

D9

2/01

H=318cm

2/04

O2

NADPROŻE WG
PROJEKTU KONSTR.

RS100

RS100

przebiecie w ścianie murowanej
42x45 cm

przebiecie w ścianie murowanej
24x30 cm

D9

2/10

D6

D6

D6

O2

O2

2/09

2/08

2/11

2/14

D7

przebiecie w ścianie murowanej
25x35 cm

2/05

ŚCIANA ŻELBETOWA ZGODNIE
z PROJEKTEM KONSTRUKCYJNYM

D 814
OKNO WYŻYJNE PANCERNE

D ??
ścianki o podwyższonej odporności
napisać jakie

D2

D2

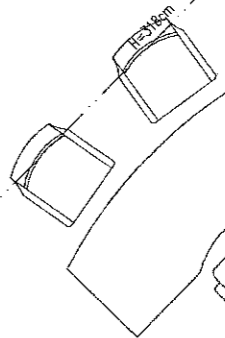
2/12

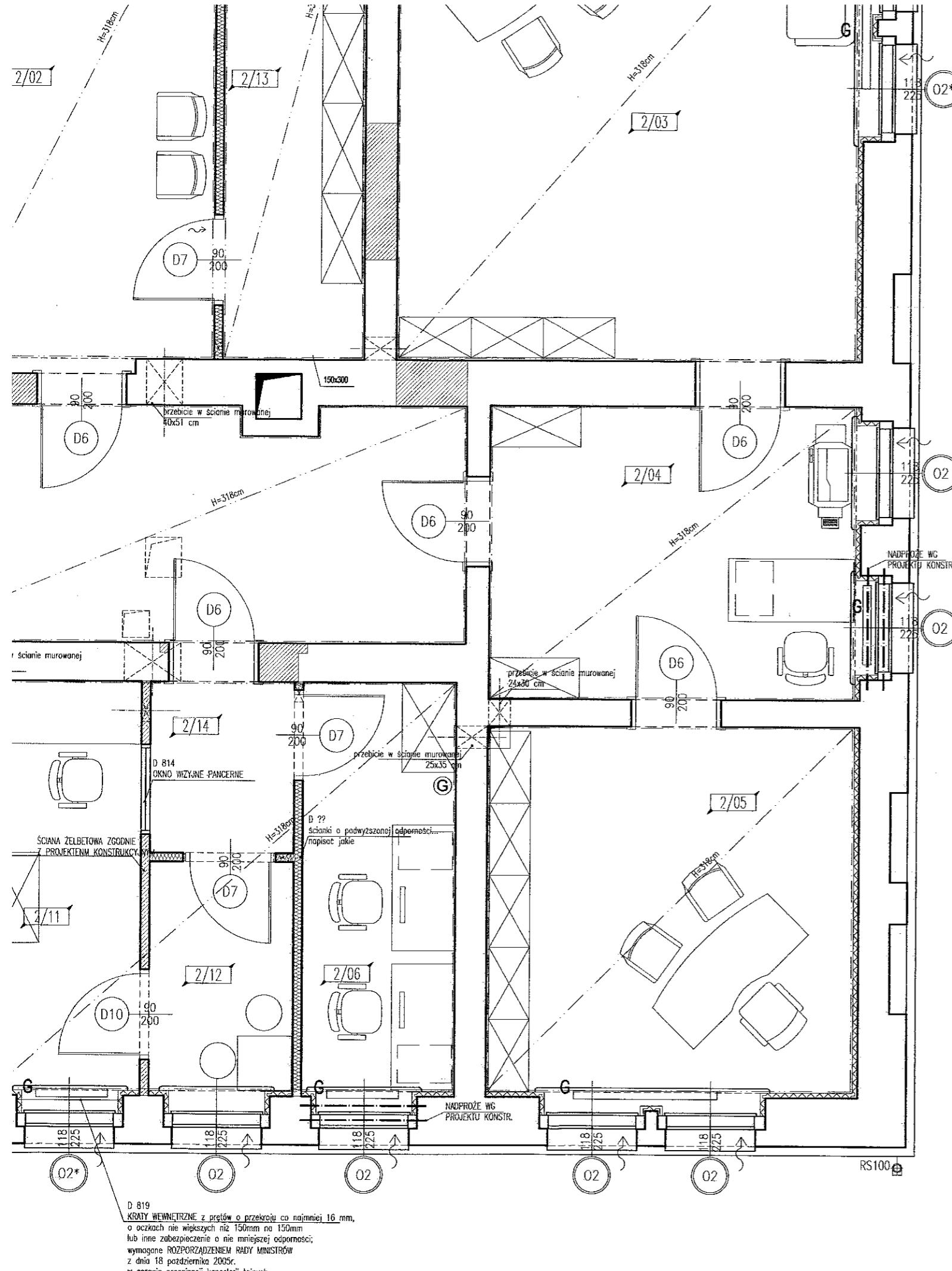
2/06

D2

D2

D10

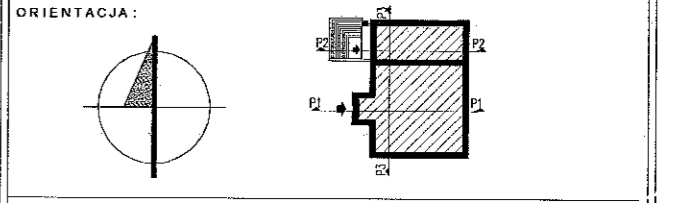




10. PRZED PRZYSTĄPIENIEM DO ROBÓT SPRAWDZIĆ WYMIARY W NATURZE
 11. IZOLACJĘ PRZECIWIWODNĄ WYKONAĆ ZE SZCZEGÓLNA STARANNOŚCIĄ, ZGODNIE Z WYTYCZNYMI TECHNOLOGICZNYMI DOSTARCZONYMI PRZEZ PRODUCENTA, WSZYSTKIE PRZEJŚCIAPRZEZ WN WYKONAĆ W SPOSÓB SZCZELNY.
 12. WSZYSTKIE ŚCIANY MUROWANE, WYDZIELAJĄCE POWIERZCHNIE TECHNICZNE I SZACHTY, WYKONAĆ PO WPROWADZENIU: URZĄDZEŃ, RUROCIĄGÓW I KANAŁÓW INSTALACYJNYCH.
 13. PRZEJŚCIA INSTALACYJNE PRZEZ PRZEGRODY W RAMACH RÓŻNYCH STREF POŻAROWYCH WYKONAĆ ZGODNIE Z PN ORAZ WYTYCZNYMI P.POŻ ZAMIESZCZONYMI W PROJEKCIE.
 14. WSZYSTKIE ŚCIANY DZIAŁOWE WYPROWADZAĆ POMIĘDZY STROPAMI - ŚCIANY DZIAŁOWE POWINNY UTRZYMAĆ SWE PARAMETRY NA CAŁEJ WYSOKOŚCI (OGNIOWE I AKUSTYCZNE)
 15. PRZEJŚCIA PIONÓW WOD-KAN, WENT. GRAW. ITP. NALEŻY USZCZELNIĆ PRZY PRZEJŚCIACH PRZEZ PRZEGRODY OGNIOWE PRZECIWOPOŻAROWO, ZGODNIE Z KLASYFIKACJĄ OGNIOWĄ PRZEGRÓD WYTYCZNYMI P.POŻ.
 16. WYKAZ DETALI OBOWIĄZUJĄCYCH W CAŁYM OPRACOWANIU
- D 110- GRUPA DETALI WARSTWY PODŁOGOWE
 - D 210- GRUPA DETALI ŚCIANY ZEWNĘTRZNE
 - D 310- GRUPA DETALI ŚCIANY WNWĘTRZNE
 - D 410- GRUPA DETALI ODWODNIENIA
 - D 510- GRUPA DETALI OBUDOWA URZĄDZEŃ TECHNICZNYCH
 - D 610- GRUPA DETALI MURY, ATTKI, SCHODY
 - D 710- GRUPA DETALI PROGI, PODOKIENNIKI
 - D 810- GRUPA DETALI ZESTAWIENIA

LEGENDA:

	ŚCIANA ZELBETOWA
	ELEMENTY BETONOWE
	IZOLACJA TERM. STYROPIAN
	IZOLACJA TERM. WEŁNA MINERALNA
	DOMUROWANIA
	ŚCIANKI DZIAŁOWE ZDGDNIE Z KATALOGIEM DETALI



REWIZJE:

data	zmiana

Inwestor:
URZĄD MIEJSKI W BORKU WIELKOPOLSKIM
 63-810 Borek Wielkopolski, Rynek 1

Pracownia wiedząca:
BeMM ARCHITEKCI Sp. z o.o.
 ul. Dąbrowiecka 32 m. 6, 03-932 Warszawa
 tel./fax: (22) 617-23-73, 617-79-74 e-mail: beम्म@beम्म.pl

Inwestycja: **MODERNIZACJA RATUSZA I RYNKU W BORKU WIELKOPOLSKIM**
 Adres: **RYNEK 1 63-810 BOREK WIELKOPOLSKI**

Przedmiot: **BUD 01 KOND 2 ARANŻACJA POMIESZCZEŃ**
 Specjalność: **ARCHITEKTURA** Faza: **PWN**
 Projektował: arch. MAREK MICHAŁOWSKI MA/012/03 MA-1480

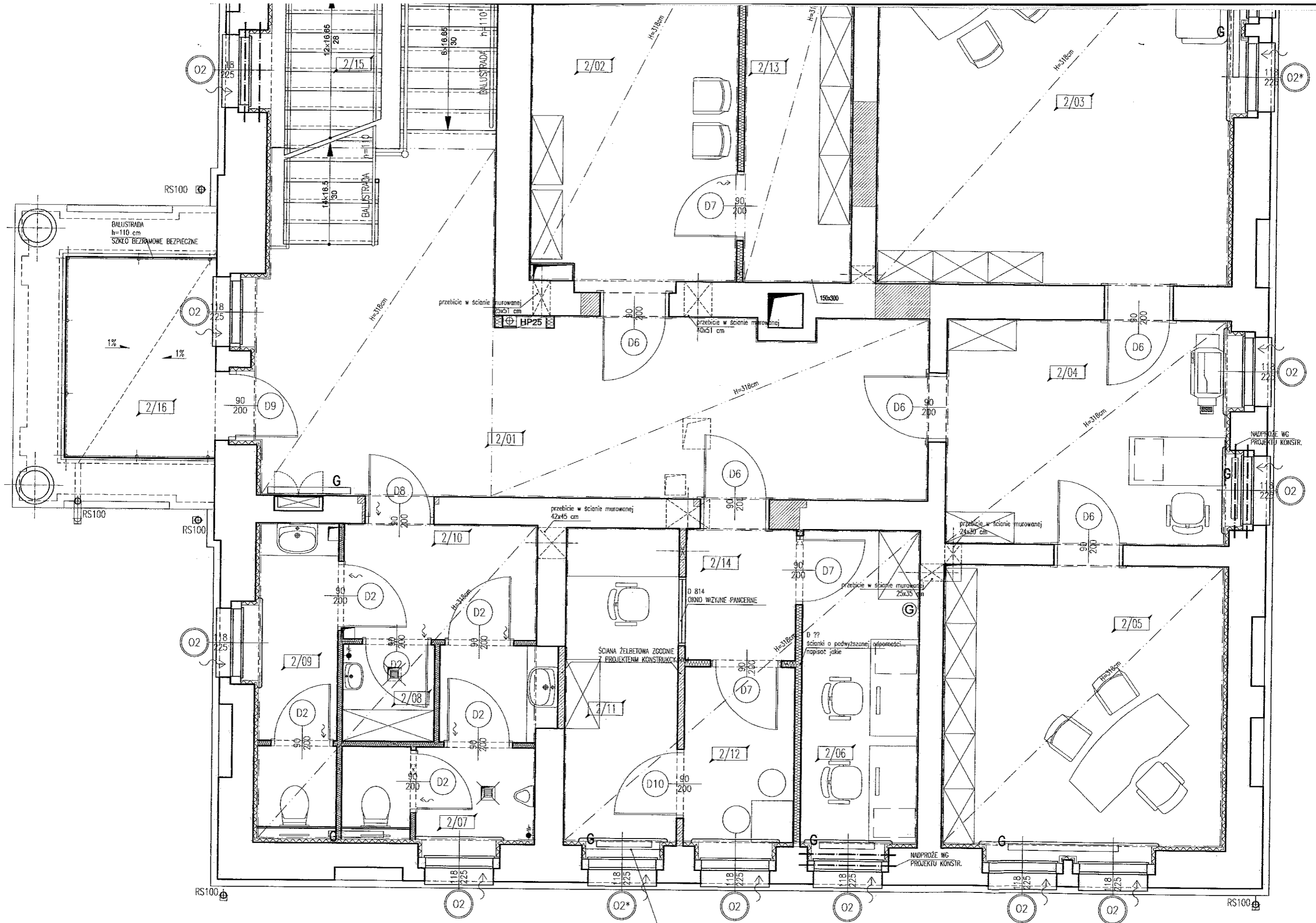
Zespół: arch. KATARZYNA OSTASZEWSKA
 Sprawdzający: arch. BOGDAN KULCZYŃSKI ST-290/82 MA-1112

Data: **12/2007** Skala: **1:50** Numer rysunku: **BO:PWN:BR: 3** Rewizja: **-**

ROZPOWSZECHNIANIE NINIEJSZEGO OPRACOWANIA, JAK TEŻ JEGO FRAGMENTÓW, W TYM KONCEPCJI, WYKONANYCH RYSUNKÓW, A PONADTO UMIESZCZANIE W SYSTEMACH DANYCH - ZA WYJĄTKIEM WŁASCIWYCH ORGANÓW ADMINISTRACJI PRZEKAZYWANIE W JAKIEJKOLWIEK FORMIE, W TYM ELEKTRONICZNEJ, MECHANICZNEJ, FOTOKOPII, REPRODUKCJI, PRZEDRUKU ORAZ DOKONYWANIE ZMIAN BEZ ZGODY AUTORA JEST ZABRONIONE I PODLEGA ODPOWIEDZIALNOŚCI KARNEJ Z MOCY ART. 116,117,118 USTAWY Z DNIA 14 LUTEGO 1994 R. O PRAWIE AUTORSKIM I PRAWACH POWIATKOWYCH.
 (DZ.U. NR. 24 POZ.83 Z 1994 R.)

- POWOŁANIA:**
1. RYSUNEK NALEŻY ROZPATRYWAĆ ŁĄCZNIE Z RYSUNKAMI, RZUTÓW ORAZ ELEWACJI, ZAŁCENIAMI P.POŻ, KATALOGIEM DETALI.
 2. RYSUNEK NALEŻY ROZPATRYWAĆ ŁĄCZNIE Z ZAPISAMI OPISU TECHNICZNEGO ORAZ SPECYFIKACJI MATERIAŁOWEJ.
 3. RYSUNEK NALEŻY ROZPATRYWAĆ ŁĄCZNIE Z OPRACOWANIAMI BRANŻOWYMI.
 4. WYSTĘPUJĄCE W TEKŚCIE NAZWY I ZNAKI TOWAROWE UŻYTO JEDYŃE W CELU OKREŚLENIA ZAŁADANYCH TZW. STANDARDÓW TECHNICZNYCH I MATERIAŁOWYCH ILUB WYGLĄDU ESTETYCZNEGO MATERIAŁÓW WYKOŃCZENIOWYCH.
 5. WSZYSTKIE ZAPROPONOWANE PRZEZ WYKONAWCĘ: MATERIAŁY, URZĄDZENIA, ELEMENTY I TECHNOLOGIE, POWINNY SPEŁNIAĆ WSZYSTKIE ZAŁOŻONE W PROJEKCIE PARAMETRY TECHNICZNE, ESTETYCZNE I FORMALNO-PRAWNE, A TAKŻE PRZED SKIEROWANIEM DO REALIZACJI POWINNY UZYSKAĆ AKCEPTACJĘ GP, INSPEKTORA NADZORU I INWESTORA
 6. W PRZYPADKU ZAISTNIENIA KONIECZNOŚCI ZMIAN PROJEKTU, DOTYCZĄCYCH PROPONOWANYCH PRZEZ WYKONAWCĘ I ODPOWIEDNIO UZGODNIONYCH ROZWIĄZAŃ ZAMIENNYCH, KOSZTY OPRACOWANIA PEŁNEJ KONIECZNEJ DOKUMENTACJI ZAMIENNEJ PONOSI WYKONAWCA.
 7. WSZYSTKIE URZĄDZENIA, MATERIAŁY, ELEMENTY I TECHNOLOGIE, POWINNY POSIADAĆ PRZEZWIDZANE PRAWEM I ODPOWIEDNIMI PRZEPISAMI DOPUSZCZENIA, ATESTY I CERTYFIKATY

D 819
 KRATY WNIĘTRZNE z prętów o przekroju co najmniej 16 mm,
 o oczkach nie większych niż 150mm na 150mm
 lub inne zabezpieczenie o nie mniejszej odporności;
 wymagane ROZPORZĄDZENIEM RADY MINISTRÓW
 z dnia 18 października 2005r.
 w sprawie organizacji kancelarii tajnych



D 819
 KRATY WEWNĘTRZNE z prętów o przekroju co najmniej 16 mm,
 a oczkach nie większych niż 150mm na 150mm
 lub inne zabezpieczenie o nie mniejszej odporności;
 wymagane ROZPORZĄDZENIEM RADY MINISTRÓW
 z dnia 18 października 2005r.
 w sprawie organizacji kancelarii tajnych