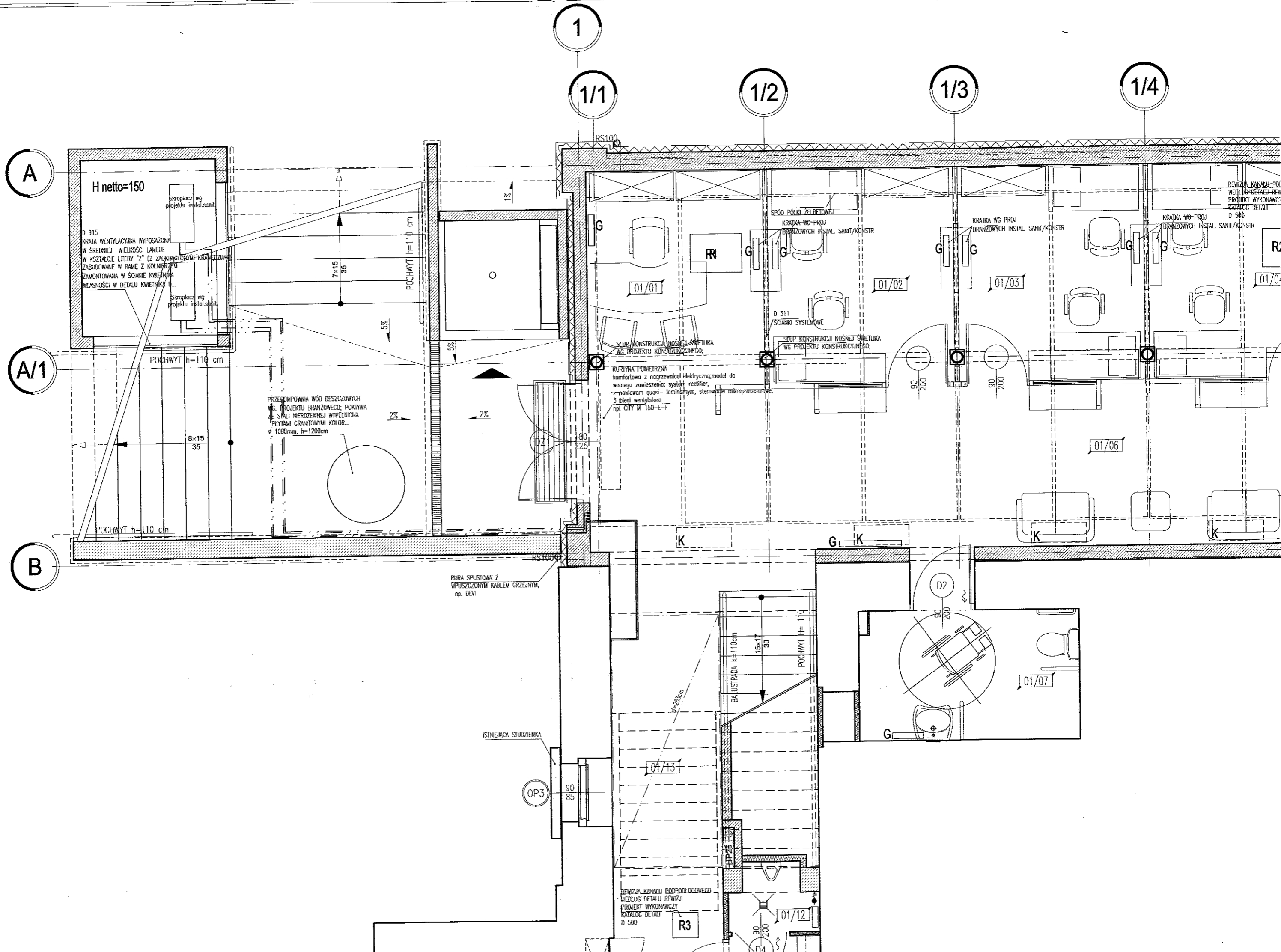


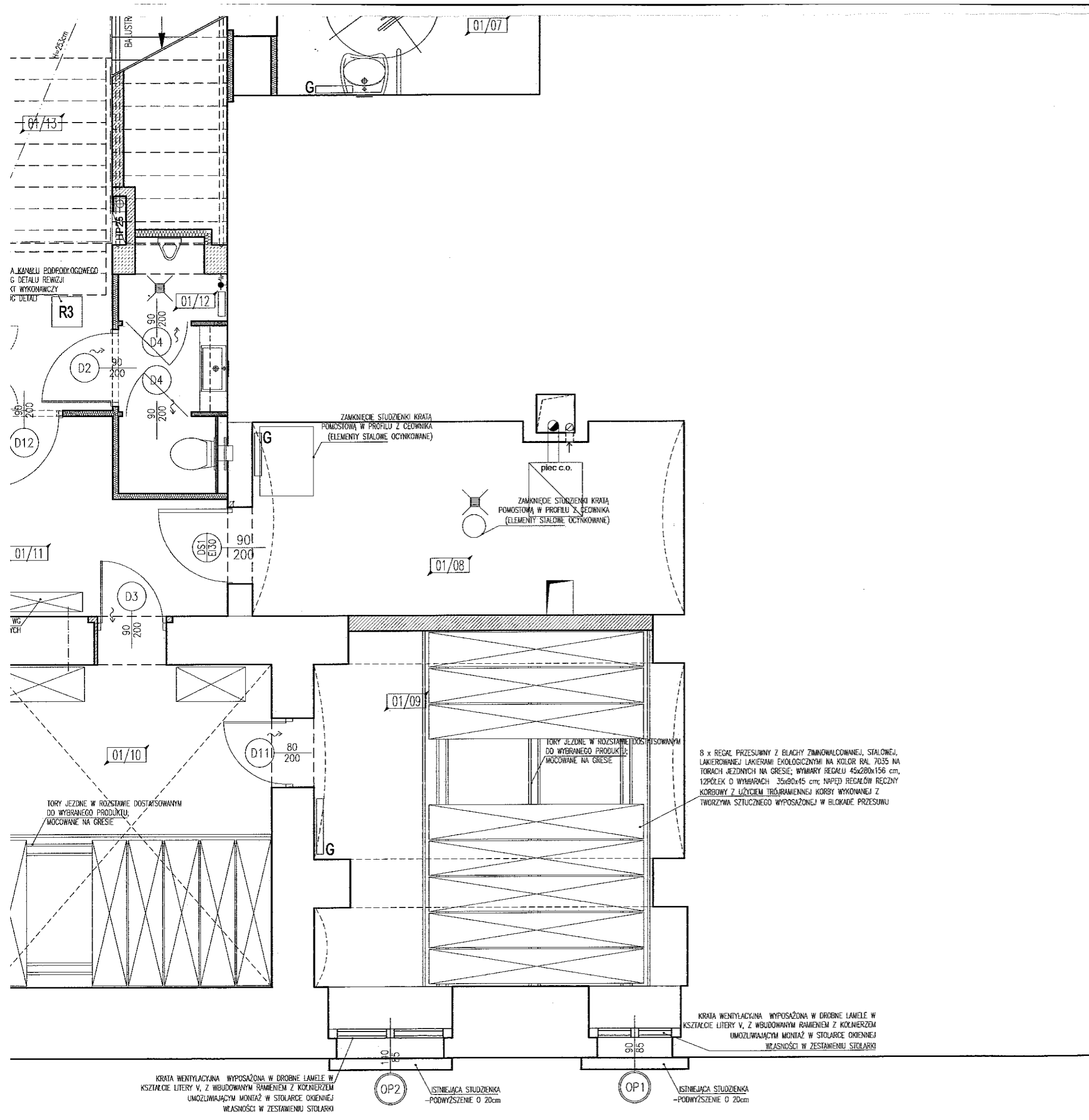
- POWOŁANIA:**
1. RYSUNEK NALEŻY ROZPATRYWAĆ ŁĄCZNIE Z RYSUNKAMI: RZUTÓW ORAZ ELEWACJI, ZAŁCENIAMI P.POŻ, KATALOGIEM DETALI.
 2. RYSUNEK NALEŻY ROZPATRYWAĆ ŁĄCZNIE Z ZAPISAMI OPISU TECHNICZNEGO ORAZ SPECYFIKACJI MATERIAŁOWEJ.
 3. RYSUNEK NALEŻY ROZPATRYWAĆ ŁĄCZNIE Z OPACOWANIAMİ BRANŻOWYMI.
 4. WYSTĘPUJĄCE W TEKŚCIE NAZWY I ZNAKI TOWAROWE UŻYTO JEDYNE W CELU OKREŚLENIA ZAŁADANYCH TZW. STANDARDÓW TECHNICZNYCH I MATERIAŁOWYCH I LUB WYGLĄDU ESTETYCZNEGO MATERIAŁÓW WYKOŃCZENIOWYCH.
 5. WSZYSTKIE ZAPROPONOWANE PRZEZ WYKONAWCĘ: MATERIAŁY, URZĄDZENIA, ELEMENTY I TECHNOLOGIE, POWINNY SPEŁNIAĆ WSZYSTKIE ZAŁOŻONE W PROJEKCIE PARAMETRY TECHNICZNE, ESTETYCZNE I FORMALNO-PRAWNE, A TAKŻE PRZED SKIEROWANIEM DO REALIZACJI POWINNY UZYSKAĆ AKCEPTACJĘ GP, INSPEKTORA NADZORU I INWESTORA
 6. W PRZYPADKU ZAISTNIENIA KONIECZNOŚCI ZMIAN PROJEKTU, DOTYCZĄCYCH PROPONOWANYCH PRZEZ WYKONAWCĘ I ODPOWIEDNIO UZGODNIONYCH ROZWIĄZAŃ ZAMIENNYCH, KOSZTY OPACOWANIA PEŁNEJ KONIECZNEJ DOKUMENTACJI ZAMIENNEJ PONOSI WYKONAWCA.
 7. WSZYSTKIE URZĄDZENIA, MATERIAŁY, ELEMENTY I TECHNOLOGIE, POWINNY POSIADAĆ PRZEWIDZIANE PRAWEM I ODPOWIEDNIMI PRZEPISAMI DOPUSZCZENIA, ATESTY I CERTYFIKATY

- INSTRUKCJE:**
1. PROJEKT NALEŻY ZREALIZOWAĆ, ZGODNIE ZE SZTUKĄ BUDOWLANA, W PRZYPADKU ROZBIEŻNOŚCI WYMIAROWYCH I TECHNOLOGICZNYCH MIĘDZY PROJEKTAMI BRANŻOWYMI, SKONSULTOWAĆ SIĘ Z G.P.
 2. PO AKTUALIZACJI RYSUNKU - REWIZJA, RYSUNKI Z WCZEŚNIEJSZYMI INDEKSEM TRACĄ WAŻNOŚĆ.
 3. PROJEKT ARCHITEKTONICZNY JEST PROJEKTEM NADRZĘDNYM. WSZYSTKIE ROZBIEŻNOŚCI Z PROJEKTAMI BRANŻOWYMI SKONSULTOWAĆ Z PROJEKTEM GENERALNYM.
 4. WSZYSTKIE ZMIANY KONSULTOWAĆ Z PROJEKTANTEM.
 5. OTWORY W ŚCIANACH KOORDYNOWAĆ Z PROJEKTAMI BRANŻOWYMI.
 6. DRZWI - NA RYSUNKACH OPISANO WYMIARY W ŚWIETLE OŚCIEŻNIC CZYLI ŚWIATŁO PRZEJŚCIA.
 7. WYSOKOŚĆ OTWORÓW DLA DRZWI WEWNĄTRZ LOKALOWYCH MIERZONA OD POSADZKI WYKOŃCZONEJ 210 CM.
 8. WYMIARY PODANO W CM, RZĘDNE POZIOMÓW PODANE W M, SPADKI W %
 9. OKNA - NA RYSUNKACH OPISANO WYMIARY W ŚWIETLE OŚCIEŻY CZYLI OTWORY W MURZE
 10. PRZED PRZYSTĄPIENIEM DO ROBÓT SPRAWDZIĆ WYMIARY W NATURZE
 11. IZOLACJĘ PRZECIWWODNĄ WYKONAĆ ZE SZCZEGÓLNĄ STARANNOŚCIĄ, ZGODNIE Z WYTYCZNYMI TECHNOLOGICZNYMI DOSTARCZONYMI PRZEZ PRODUCENTA, WSZYSTKIE PRZEJŚCIA PRZEZ WYW WYKONAĆ W SPOSÓB SZCZELNY.
 12. WSZYSTKIE ŚCIANY MUROWANE, WYDZIELAJĄCE POWIERZCHNIE TECHNICZNE I SZACHTY, WYKONAĆ PO WPROWADZENIU: URZĄDZEŃ, RUROCIĄGÓW I KANAŁÓW INSTALACYJNYCH.
 13. PRZEJŚCIA INSTALACYJNE PRZEZ PRZEGRODY W RAMACH RÓŻNYCH STREF POŻAROWYCH WYKONAĆ ZGODNIE Z PN ORAZ WYTYCZNYMI P.POŻ ZAMIESZCZONYMI W PROJEKCIE.
 14. WSZYSTKIE ŚCIANY DZIAŁOWE WYPROWADZAĆ POMIĘDZY STROPAMI - ŚCIANY DZIAŁOWE POWINNY UTRZYMAĆ SWE PARAMETRY NA CAŁEJ WYSOKOŚCI (OGNIOWE I AKUSTYCZNE)
 15. PRZEJŚCIA PIONOWE WOD-KAN, WENT GRAW, ITP. NALEŻY USZCZELNIĆ PRZY PRZEJŚCIACH PRZEZ PRZEGRODY OGNIOWE PRZECIWPÓŻAROWO, ZGODNIE Z KLASYFIKACJĄ OGNIOWĄ PRZEGRÓD WYTYCZNYMI P.POŻ
 16. WYKAZ DETALI OBOWIĄZUJĄCYCH W CAŁYM OPACOWANIU

LEGENDA:

	ŚCIANA ŻELBETOWA
	ELEMENTY BETONOWE
	IZOLACJA TERM. STYROPIAN
	IZOLACJA TERM. WĘŁNA MINERALNA
	DOMUROWANIA
	SCIANKI DZIAŁOWE ZGODNIE Z KATALOGIEM DETALI

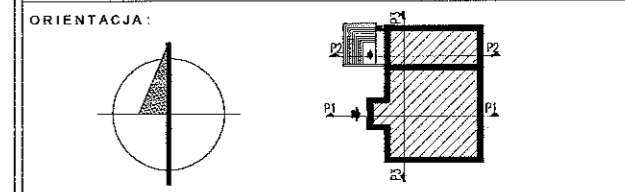




16. WYKAZ DETALI OBOWIĄZUJĄCYCH W CAŁYM OPRACOWANIU
- D 110- GRUPA DETALI WARSTWY PODŁOGOWE
 - D 210- GRUPA DETALI ŚCIANY ZEWNĘTRZNE
 - D 310- GRUPA DETALI ŚCIANY WWNĘTRZNE
 - D 410- GRUPA DETALI ODWODNIENIA
 - D 510- GRUPA DETALI OBUDOWA URZĄDZŃ TECHNICZNYCH
 - D 610- GRUPA DETALI MURY, ATTYKI, SCHODY
 - D 710- GRUPA DETALI PROGI, PODOKIENNIKI
 - D 810- GRUPA DETALI ZESTAWIENIA

LEGENDA:

	ŚCIANA ZELBETOWA
	ELEMENTY BETONOWE
	IZOLACJA TERM. STYROPIAN
	IZOLACJA TERM. WEŁNA MINERALNA
	DOMUROWANIA
	SCIANKI DZIAŁOWE ZGODNIE Z KATALOGIEM DETALI



REWIZJE:

data	zmiana

Inwestor:
URZĄD MIEJSKI W BORKU WILEKOPOLSKIM
 63-810 Borek Wilkopolski, Rynek 1

Pracownia wiodąca:
BeMM ARCHITEKCI Sp. z o.o.
 ul. Dąbrowiecka 32 m. 6, 03-932 Warszawa
 tel./fax: (22) 617-23-73, 617-79-74 e-mail: bemm@bemm.pl

Inwestycja: **MODERNIZACJA RATUSZA I RYNKU W BORKU WILKOPOLSKIM**
 Adres: **RYNEK 1 63-810 BOREK WILKOPOLSKI**

Przedmiot: **BUD 01 KOND 01 ARANŻACJA POMIESZCZEŃ**
 Specjalność: **ARCHITEKTURA** Forma: **PWN**

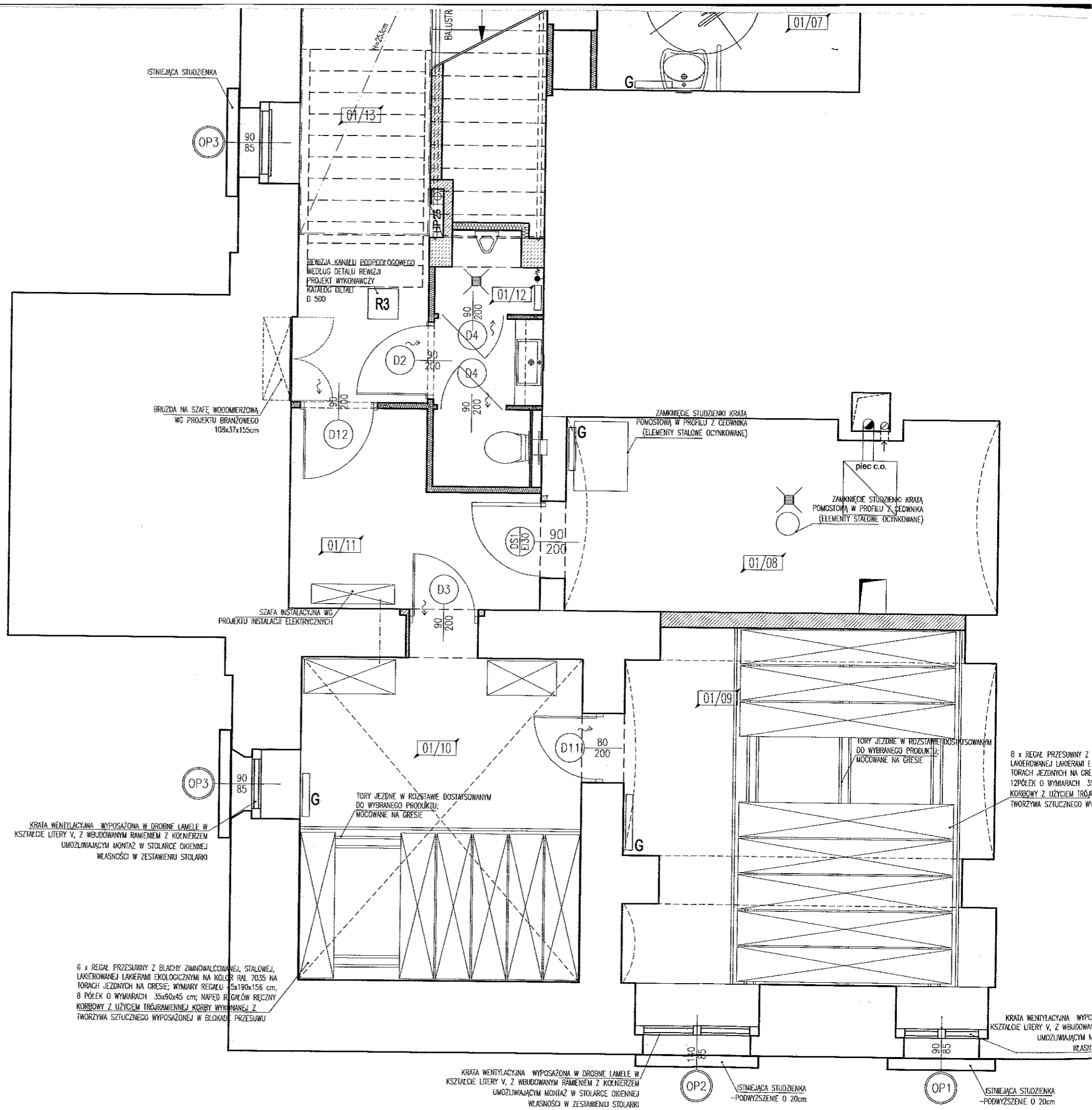
Projektował: **arch. MAREK MICHAŁOWSKI** MA/012/03 MA-1480

Zespół: **arch. KATARZYNA OSTASZEWSKA**

Sprawdzający: **arch. BOGDAN KULCZYŃSKI** ST-290/82 MA-1112

Data: **12/2007** Skala: **1:50** Numer rysunku: **BO:PWN:BR:1** Rewizja: **-**

ROZPOWSZECZANIE NINIEJSZEGO OPRACOWANIA, JAK TEŻ JEGO FRAGMENTÓW, W TYM KONCEPCJI, WYKONANYCH RYSUNKÓW, A PONADTO UMIESZCZANIE W SYSTEMACH DANYCH - ZA WYJĄTIEM WŁASNOŚCI ORGANÓW ADMINISTRACJI PRZEKAZYWANIE W JAKIEJKOLWIEK FORMIE, W TYM ELEKTRONICZNEJ, MECHANICZNEJ, FOTOKOPII, REPRODUKCJI, PRZEKROKU CZYLI DOKONYWANIE ZMIAN BEZ ZGODY AUTORA JEST ZABRONIONE I PODLEGA ODPOWIEDZIALNOŚCI KARNEJ Z MOCY ART. 116, 117, 118 USTAWY Z DNIA 14 LUTEGO 1994 R. O PRAWIE AUTORSKIM I PRAWACH POKREWNYCH. (DZ.U. NR 24 POZ. 83 Z 1994 R.)



ISTNIEJĄCA STUJZIENKA

OP3

01/13

BEWIZJA KANAŁU PODPÓDŁOGOWEGO
WEDŁUG DETALU REWIZJI
PROJEKT WYKONAWCZY
KATALOG DETALI
D. 500

R3

01/12

01/07

BRUZZA NA SZAFCE WODOMIERNICZOWA
WG PROJEKTU BRANŻOWEGO
108x37x155cm

ZAMKNIĘCIE STUJZIENKI KRATA
POMOSTOWA W PROFILU Z CECOWNIKA
(ELEMENTY STAŁOWE OCYNKOWANE)

piec c.o.

ZAMKNIĘCIE STUJZIENKI KRATA
POMOSTOWA W PROFILU Z CECOWNIKA
(ELEMENTY STAŁOWE OCYNKOWANE)

01/08

01/11

DST. E130

SZAFKA INSTALACYJNA WG
PROJEKTU INSTALACJI ELEKTRYCZNYCH

D3

01/09

01/10

D11

TORY JEZDNE W ROZSTAWIE DOSTĄPSOWANYM
DO WYBRANEGO PRODUKTU;
MOCOWANE NA GREŚIE

TORY JEZDNE W ROZSTAWIE DOSTĄPSOWANYM
DO WYBRANEGO PRODUKTU;
MOCOWANE NA GREŚIE

8 x REGAŁ PRZESUWNY Z
LAKIEROWANEJ LAKIERAMI EKOLOGICZNYMI
TORACH JEZDNYCH NA GREŚIE
12PÓLEK O WYMIARACH 35x90x45
KORBOWY Z UŻYCIEM TRÓJNĄ
TWORZYWA SZTUCZNEGO W

KRATA WENTYLACYJNA WYPOSAŻONA W DROBNE LAMELE W
KSZTAŁCIE LITERY V, Z WBUDOWANYM RAMIENIEM Z KOCIENIEM
UMIĘZWIĄJĄCYM MONTAŻ W STOLARCE OKIENNEJ
WŁASNOŚCI W ZESTAWIENIU STOLARKI

6 x REGAŁ PRZESUWNY Z BLACHY ZIMNOWALCOWANEJ, STAŁOWEJ,
LAKIEROWANEJ LAKIERAMI EKOLOGICZNYMI NA KOLCER RAL 7035 NA
TORACH JEZDNYCH NA GREŚIE; WYMIARY REGAŁU 45x190x156 cm,
8 PÓLEK O WYMIARACH 35x90x45 cm, NAPIĘD REGAŁÓW RĘCZNY
KORBOWY Z UŻYCIEM TRÓJRAMIENNEJ KORBKI WYKONANEJ Z
TWORZYWA SZTUCZNEGO WYPOSAŻONEJ W BLOKADĘ PRZESUNU

KRATA WENTYLACYJNA WYPC
KSZTAŁCIE LITERY V, Z WBUDOWANĄ
UMIĘZWIĄJĄCYM I
WŁASNOŚCI

KRATA WENTYLACYJNA WYPOSAŻONA W DROBNE LAMELE W
KSZTAŁCIE LITERY V, Z WBUDOWANYM RAMIENIEM Z KOCIENIEM
UMIĘZWIĄJĄCYM MONTAŻ W STOLARCE OKIENNEJ
WŁASNOŚCI W ZESTAWIENIU STOLARKI

ISTNIEJĄCA STUJZIENKA
-PODWYŻSZENIE O 20cm

ISTNIEJĄCA STUJZIENKA
-PODWYŻSZENIE O 20cm

OP2

OP1