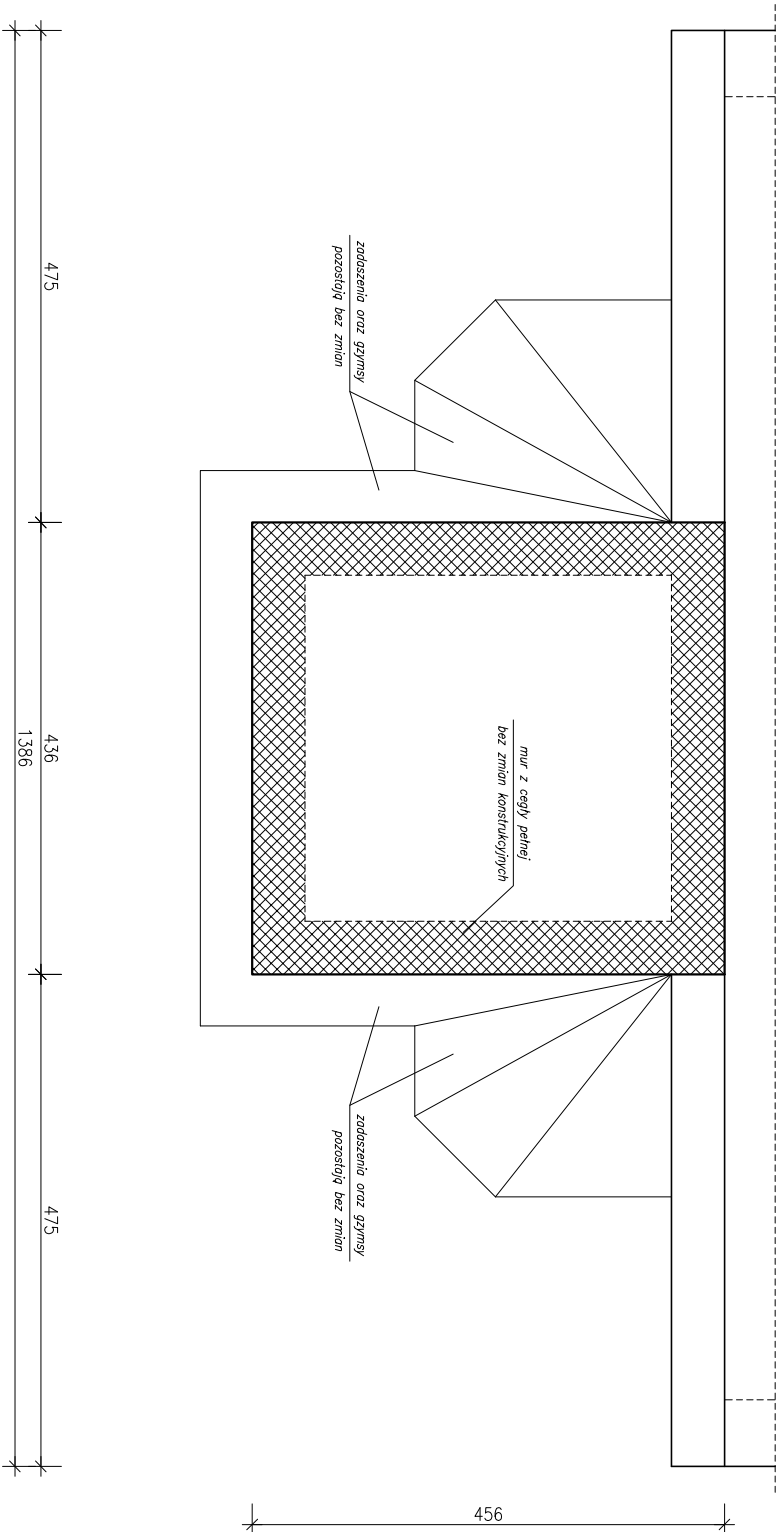


PRZEKROJ WIEŻY

SKALA 1:50



zamawiający	Parafia Rzymsko - Katolicka, P.W. Świąteli Trójcy Zmarawoda 5, 63-810 Borek Wlkp.	data	2012
obiekt	Kościół Rzymsko - Katolicki, P.W. Świąteli Trójcy Zmarawoda 5, 63-810 Borek Wlkp., dz. nr ewid. 98	nr projektu/akt.	grudzień
adres bud.	Zmarawoda 5, 63-810 Borek Wlkp., dz. nr ewid. 98		
Przekrój poziomy wieży - fragment			
branża	architektura i konstrukcja	skala	1:50
autor	Inż. i architekt	nr uprawnień	
opracował	tech. Tadeusz Gruchala	UAN-IV 10220/18/82	podpis