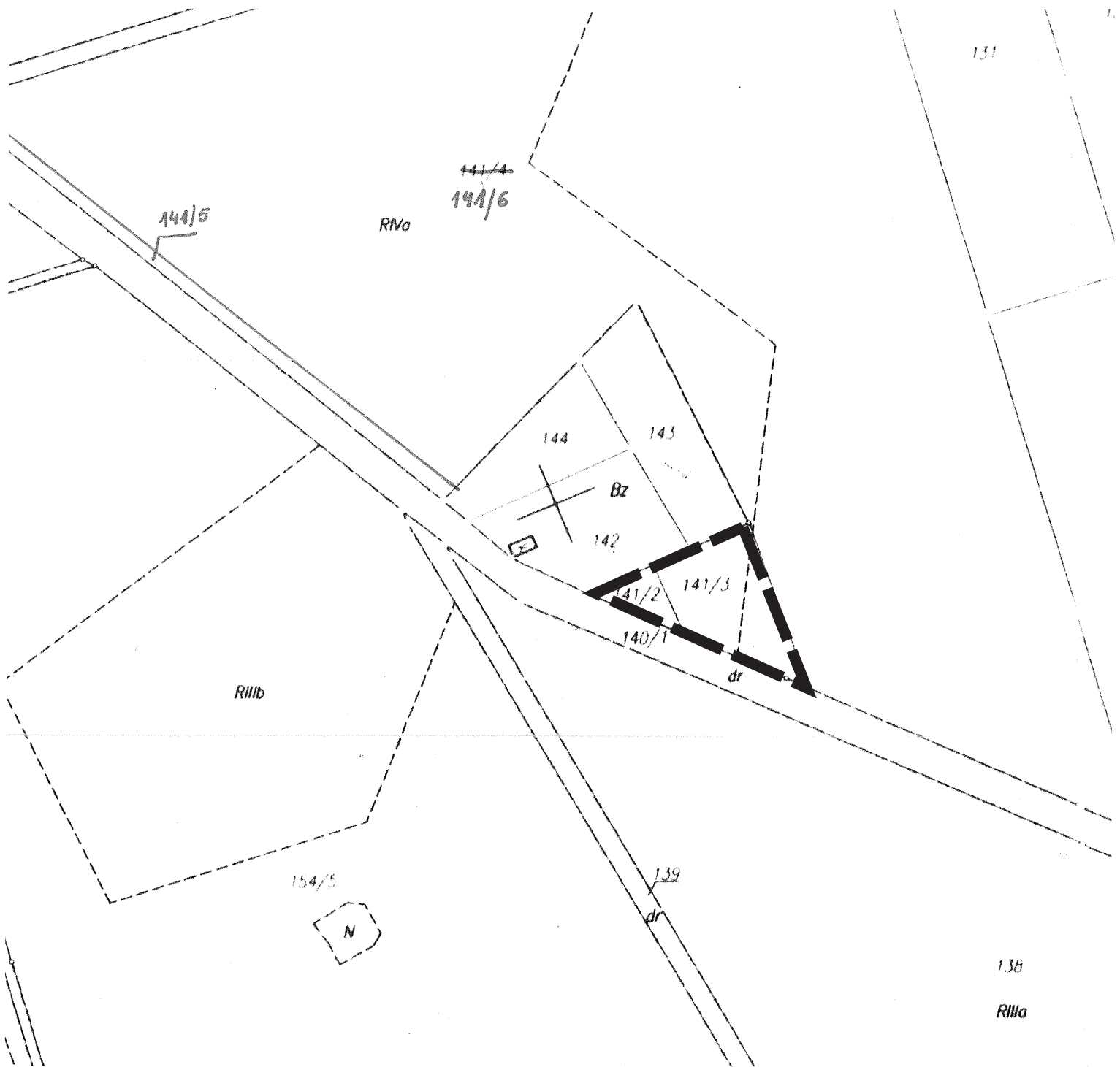


Załącznik graficzny nr 8
do uchwały Rady Miejskiej Borku Wlkp.
Nr XXXVI/ /2013 z dnia 12 września 2013r.



Obszar objęty zmianą Studium w obrębie Karolew,
Działka nr 141/2 i 141/3 - z przeznaczeniem pod
cmentarz komunalny.