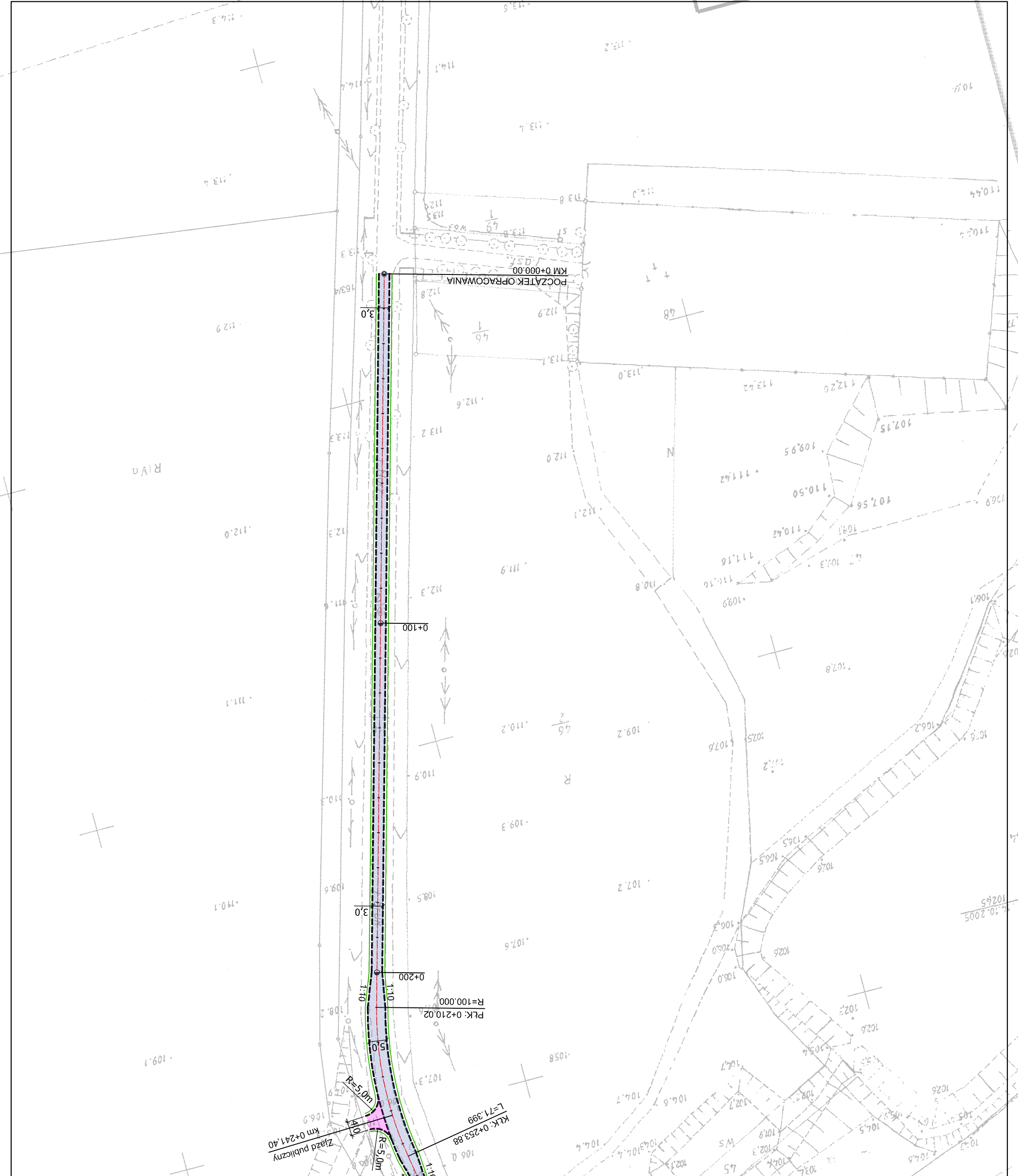


Powinno być zgodność niniejszej kopii z treścią materiału parawizyjnego zasobu geodezyjnego i kartograficznego  
**STAROSTA GOSTYŃSKI**  
 POWIATOWY OŚRODEK DOKUMENTACJI GEODEZYJNEJ I KARTOGRAFICZNEJ



- LEGENDA:**
- - - - - projektowana kawałek jezdni
  - - - - - projektowane pobocze
  - - - - - projektowana jezdnia bitumiczna
  - - - - - projektowana nawierzchnia zjazdów z kruszywa łamanego
  - - - - - działki objęte opracowaniem

<p>   <b>WYKONAWCA:</b> Biuro Projektów „Kosmalingame”          ul. Kasimierza Wielkiego 5/1          61-861 Poznań          tel./fax. 61-871-10-46          www.wim-projekt.pl       </p>	
<p> <b>INWESTOR:</b>          Gmina Gośpyń          Rynek 2          63-800 Gośpyń       </p>	<p> <b>STADIUM:</b>          Tytuł rysunku  <b>PROJEKT WYKONAWCZY</b>          PLAN SYTUACYJNY       </p>
<p> <b>TEMAT:</b>          Przebudowa drogi dojazdowej do gruntów rolnych w miejscowości Jezewo       </p>	<p> <b>STANOWISKO:</b>          Imię i nazwisko          inż. Marcin Kudlak          Nr uprawnień          WK/P/0260/PW/OD/08  <b>Specjalność:</b>          Projektowanie i kierowanie robotami budowlanymi w specjalności drogowej  <b>Podpis:</b> </p>
<p> <b>ASYSTENT:</b>          mgr inż. Łukasz Jedynak       </p>	<p> <b>DATA:</b>          05.2014  <b>SKALA:</b>          1:1000       </p>
<p> <b>BRANŻA:</b>          DROGOWA       </p>	<p> <b>ARKUSZ NUMER:</b>          2       </p>