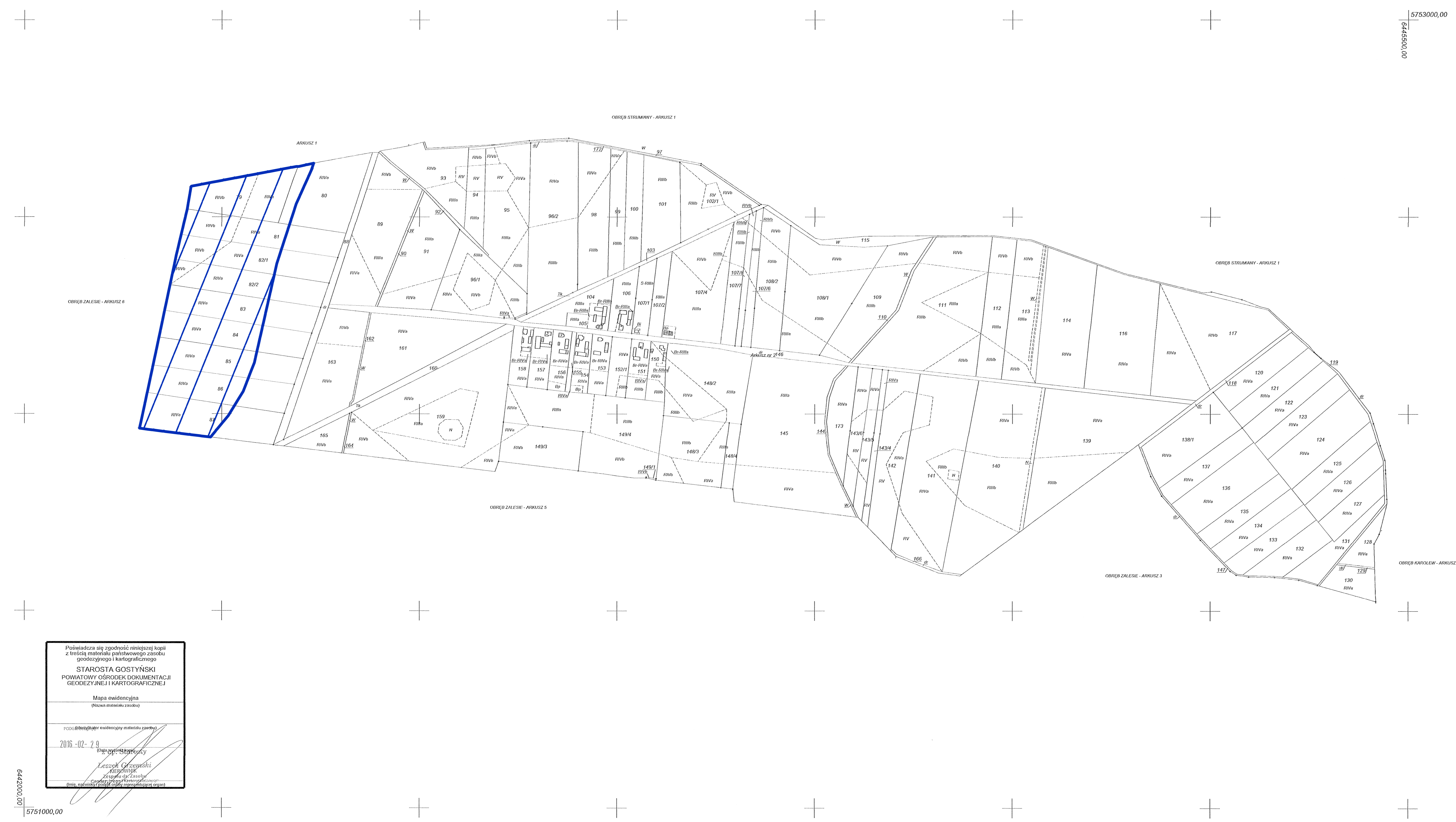


MAPA EWIDENCYJNA

Skala: 1:5000  
Województwo: wielkopolskie  
Powiat: gostyński  
Gmina: Baran Wielkopolski - obszar wiejski  
Obręb: ZALESIE  
Arkusz mapy: 2

Przewidywany obszar, na którym będzie realizowane przedsięwzięcie wraz z strefami ochronnymi.



Podpisano na zgodność z treścią mapy z ksiąg wieczystych parafianych z numerem ewidencyjnym i kartograficznym

STAROSTA GOSTYŃSKI  
POWIATOWY BIURO DOKUMENTACJI  
GOSYŃSKIEJ WARTOGRAFIICZNEJ

Mapa ewidencyjna  
Prace ewidencyjne

5753000,00

001 0002799

2016-02-28

mgr inż. Stanisław  
Kuczyński

mgr inż. Stanisław  
Kuczyński